

CINQUANT'ANNI DI STORIA E DI DESIGN / FIFTY YEARS OF ITALIAN DESIGN

**PEDINI**

19**57** 58 59 60 61 62 63 64  
65 66 67 68 69 1970 71 72 73  
74 75 76 77 78 79 1980 81 82  
83 84 85 86 87 88 89  
1990 91 19**92** 93 94  
95 96 97 98 99  
2000 01 02  
03 04 05  
20**07**

CINQUANT'ANNI / FIFTY YEARS

**PEDINI**

57

L'azienda Pedini compie cinquant'anni, e partecipa da protagonista alla storia della cucina d'arredamento. Una storia che ha inizio negli anni cinquanta e che racconta l'evoluzione di questa articolata e complessa funzione d'arredo. Dalla cucina degli inizi, composta dai singoli elementi di produzione artigianale, si è arrivati alla cucina di oggi attraverso logiche di componibilità, modularità, tecnologie dei materiali, modi di abitare, stili di vita... • Pedini celebrates its 50th Anniversary. In the last fifty years Pedini has evolved from using hand made craftsmanship to state of the art technology and materials, keeping perfectly in tune with our constantly evolving modern lifestyles.

92

Come se avesse un nome e un cognome, l'azienda passa di generazione in generazione mantenendo i geni costituzionali nel cognome Pedini. E rinnovando le sue capacità, vitalità, programmi nel nome di chi la dirige. Dal 1992 il nome è quello di Daniele Radi Temelini, l'attuale presidente della società. • Daniele Radi Temelini takes on the role of Pedini's president and under his stewardship reinvigorates Pedini's reputation as an elite kitchen manufacturer by introducing new research and development programs and the introduction of new model ranges.

07

La cucina è senza dubbio il prodotto d'arredamento con il maggiore coefficiente di innovazione, sia stilistica che tecnologica. In esso tuttavia, e nel prodotto Pedini in particolare, coesiste una forte componente di servizio su misura o, come si dice, di "personalizzazione". L'azienda Pedini dedica molta attenzione a questa preziosa caratteristica delle sue cucine e della loro commercializzazione. • Pedini receives market recognition as one of the leading manufactures for its delivery of unique concepts backed up by cutting edge technology and designs that both enhance and satisfy the latest trends.



NASCE IL MARCHIO / THE BRAND IS ESTABLISHED

P

1957

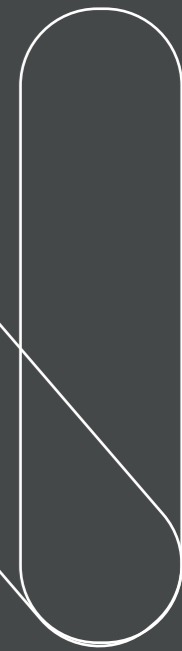


Fin dalle origini la cultura d'impresa si esprime nella validità grafica e di identità del marchio. In esso sono evidenti alcuni caratteri costituzionali delle cucine Pedini: ci riferiamo alla pulizia formale, all'eleganza senza tempo, alla modernità

fuori dalle mode. E alle linee curve che dai principi di ergonomia domestica fluiscono ai modelli di cucina. Tutto questo è nel marchio, che nasce da linee rette e da linee curve da compasso. Sembra di riascoltare le considerazioni di

allora attorno alla creazione del marchio: se il corpo umano non ha spigoli, perché dovrebbe averli la cucina con cui i nostri gesti si confrontano quotidianamente? Modernità non deve significare secche geometrie, bensì

D



equilibrio, semplicità, lungimiranza e intesa fra l'ambiente cucina e le persone che vi abitano. • The Pedini brand is unique in its design language and is synonymous with new forward thinking design matched with

timeless elegance. It is one of the few companies that can excel at introducing organic influenced styles typified by or swooping curves whilst at the same time being able to produce timeless linear designs. From the inception of Pedini's

first model Francesca developed in 1957, there was a realisation that Pedini had developed its own concept by using curved lines and creating different operational zones within the kitchen.





**1957**

LA CUCINA SI COMPONE / SECTIONAL KITCHEN.



In Europa la cucina moderna trova subito ragione di sviluppo nelle logiche di modularità e componibilità. Tanto più "su misura di ogni utente" quanto più è spinta l'unità di misura modulare. In seguito la flessibilità compositiva si arricchì anche dell'ampia scelta di colori, materiali, finiture. È successo tutto nell'arco di tempo che

corrisponde ai cinquant'anni di attività della Pedini. Il primo modello (Francesca del 1957) era ancora una cucina a elementi singoli, pur avendo già in embrione alcuni segni che poi si ritroveranno nell'identità del prodotto Pedini, come le linee curve e la funzionalità di forme e spazi operativi. Subito dopo la Pedini imposta la produzione

sull'industrializzazione del prodotto. Nasce così, negli anni sessanta, la nuova cucina: con qualità e possibilità compositive che aprono i mercati europei e quindi del mondo economicamente più sviluppato.  
 • In order to provide for the growing number of clientele that were embracing the Pedini approach in the early 60's, It

was acknowledged that production would have to become a lot more systemised. The solution was to move away from random sizes and create a variety of set modules. From the inception of Pedini's first model Francesca developed in 1957, there was a realisation that Pedini had developed its own concept by using curved lines and

creating different operational zones within the kitchen. This provided a wide enough range of sizes to satisfy the customer, whilst bringing the benefit of reduced cost with the introduction of mechanisation. This approach has now been adopted by the majority of kitchen manufactures in Europe and across the world.

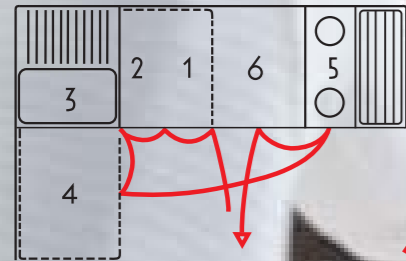


## il progetto

Un progetto articolato in continua evoluzione.

La vita stessa dell'azienda è un intreccio temporale di uomini, proprietà, tecnica, invenzioni, mercati... In particolare nella Pedini risalta il fattore umano e professionale che si è espresso e continua ancor più ad esprimersi nell'originalità del prodotto, e nell'impegno alla sua evoluzione. In sintesi l'azienda persegue la qualità e la ricerca, più che la quantità. Fa leva il valore aggiunto del made in Italy,

con i contenuti di tecnologia e di design. Senza dimenticare il concetto di brand, da sempre riconosciuto ai prodotti Pedini. **The project.** Developed from different components. Through evolution, the Pedini brand embodies the essence of the best Italian design, technology, innovation and quality. These factors are professionally managed to achieve excellence.



Quando si afferma che “l’amore per la buona cucina abita qui” si intende sottolineare i due fondamentali scopi della cucina: la qualità abitativa e la qualità dei cibi in essa preparati. Lo stesso concetto bivalente si trova nell’affermazione “l’alta qualità della cucina italiana è riconosciuta nel mondo intero”. Entrambi i significati derivano dalla qualità dell’ambiente cucina, creato in funzione dello spazio disponibile, delle abitudini e dello stile di vita della famiglia. Qualità che si basano sull’applicazione

dei principi di ergonomia, e sullo studio sistematico del modo di fruire dell’arredo della cucina. Inteso come strumento per esaudire le funzioni di contenere, conservare, lavare, cuocere, e abitare.

- Italian kitchens are world renown for providing the highest level of design achievement. A careful study of modern kitchen application, focussed on ergonomics and lifestyle requirements has resulting in kitchens that have the best possible storage and food preparation solutions.



Si ottimizzano gli spazi, i percorsi, i gesti. • The spaces are optimized.



<sup>3</sup> **Francesca**, 1957. Le prime forme curve e in embrione la ricerca della funzionalità. Pedini’s **Francesca** model of 1957, demonstrates Pedini’s innate understanding of the ergonomics an functionality.

<sup>4</sup> **Alice Noce**, 1979. Circa vent’anni dal modello precedente, ma è già una nuova epoca. Pedini’s **Alice Noce** model from 1979, builds on the quality and opens a new chapter design.



Lattemiele (1984)



Agrodolce (1982)

Con il passaggio alla guida di Daniele Radi Temelini l'azienda riceve una forte innovazione manageriale: si applicano nuove tecnologie produttive, si sviluppano interessanti politiche di prodotto, si guarda con maggiore attenzione alla domanda internazionale. È il rilancio del "modo di essere Pedini", fatto di razionalità, innovazione, saggezza stilistica: tutti fattori che assicurano lunga vita al prodotto.

- Under Daniele Radi Temelini's stewardship Pedini benefits from increased energy and investment leading to fresh research and development programs, the embracement of new machinery and technology and the adoption of new working practices and materials, resulting in a product of the highest quality.



Estrella (1990)

**1992**



In queste pagine stiamo testimoniando i passi evolutivi delle cucine Pedini. Con la regia del presidente Radi il gruppo di lavoro direzionale si dedica al miglioramento del sistema cucina e delle sue logiche progettuali finalizzate ad un mercato evoluto. E quindi materiali più sicuri, soluzioni arredative sempre più flessibili e facili, linee semplicemente logiche a favore dell'utilità e della durata. • The new direction of the Pedini brand leads to more logical kitchen solutions, a wider range of effective materials and styling with a global appeal.



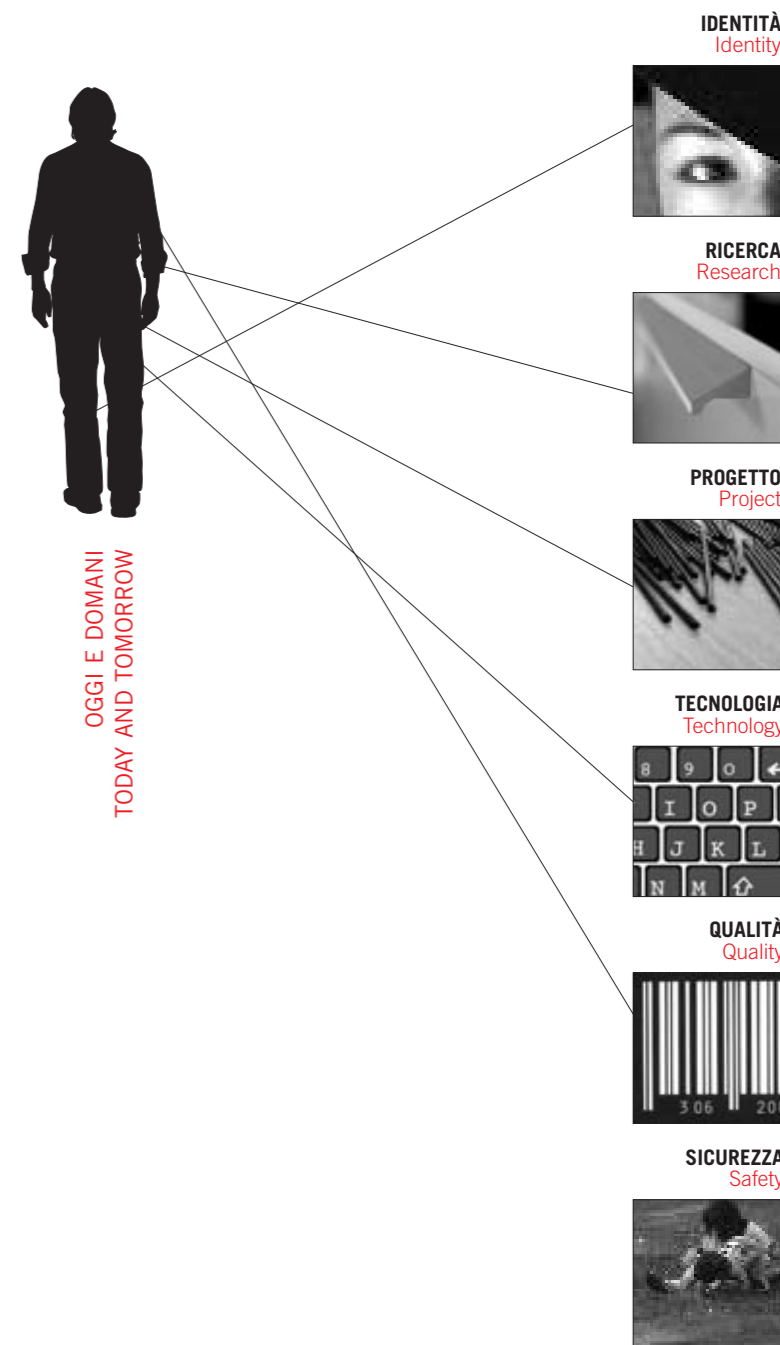
Libera (1994)

Ricerca e sviluppo, progettazione e design, tecnologie produttive, supply chain management, certificazioni di qualità, servizi commerciali... Sono questi i temi sui quali i vertici aziendali lavorano assieme a collaudate collaborazioni esterne. Su essi l'azienda investe a garanzia del proprio futuro, e per continuare a interpretare parte della storia della cucina italiana. Quella parte che interessa un pubblico in grado di apprezzare i tratti distintivi della qualità a livello internazionale. • Reorganisation of the company priorities results in new importance being given to production techniques, new designs, fresh supply chains and the use of only the best certified materials. The future is assured by building on the styling achievements of the past to bring the Pedini brand to an international market.

È di oggi la cucina Pedini tutta in acciaio, e l'uso più ampio e sicuro del cristallo. Ed anche la cucina che lascia progressivamente la sua identità specifica per integrarsi senza linee di demarcazione nello spazio casa:

un ambiente sempre meno laboratorio e sempre più aperto ad ogni momento. In questo processo anche la progettazione edilizia ha la sua parte. • Finished in steel with a worktop in crystal, Pedini demonstrate its styling

prowess. At the forefront of this new school of thinking in kitchen design, Pedini recognise the trend for kitchens to become completely integrated into the household as a piece of furniture.









**Il territorio.** La sede centrale della Pedini è nelle Marche, nell'Italia centrale. Una regione che si affaccia sull'Adriatico, e che guarda il mare dall'alto diventando subito collina e montagna appenninica. Una terra fortunata, per clima, storia, cultura, ambiente e paesaggi. Vale una visita, un motivo in più per venirci a trovare. • The Pedini head office and factory is located in the Marche region situated in the centre of Italy with close proximity to the Adriatic sea. This area is naturally blessed with good climate, rich soil and beautiful landscapes. It is also steeped in history and culture and another reason to visit the factory.



• Pedini, a Lucrezia di Cartoceto in provincia di Pesaro, sulla Fano-Fossombrone. A otto chilometri dal mare.

• Pedini is situated in Lucrezia di Cartoceto (Pesaro), on the Fano-Fossombrone speedway. Pedini is 8 km far from the sea.

# l'azienda

Anima e corpo.

In cinquant'anni la Pedini ha cambiato più sedi. Questa è del 1998 e comprende gli uffici direzionali, tecnici e gestionali, e la produzione. I visitatori testimoniano una sensazione comune: quella di trovarsi in un campus, un posto dedicato allo studio e alla ricerca. Il grande tema è la cucina, che si evolve secondo spinte commerciali e influenze eterogenee da percepire con attenzione, e possibilmente prevedere. In questa attività la capacità di guardare avanti e vedere lontano facilita la ricerca delle funzioni e delle forme future.

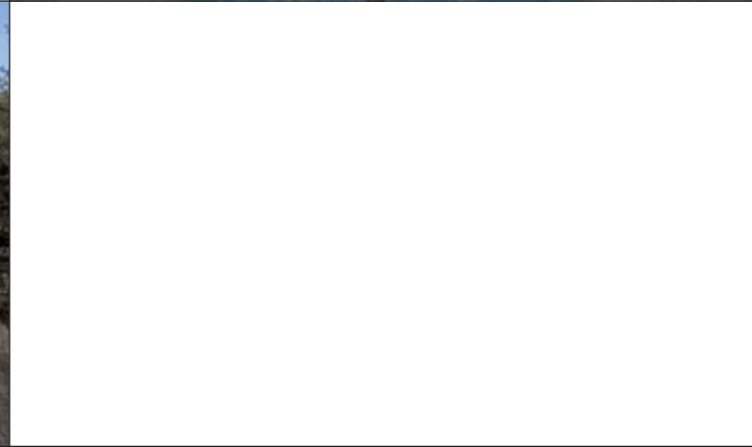
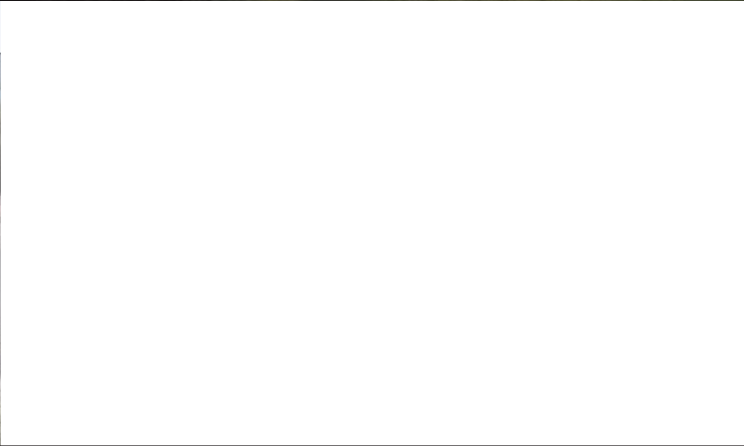
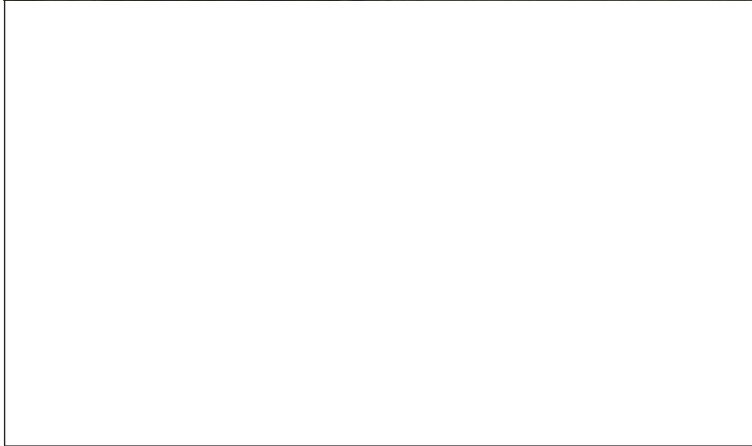
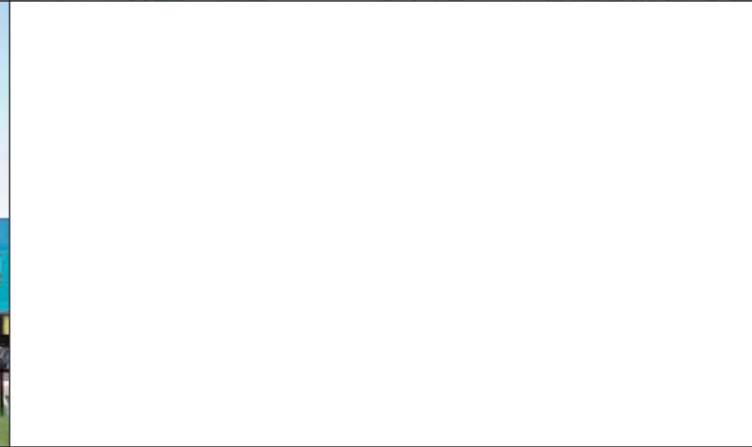
The firm body and soul.

The factories location is at the heart of the industrial centre.

Due to expansion the Pedini factory has had several locations throughout its fifty year history. The current location houses the companies various departments including manufacturing.

The factory tour will testify to Pedini's commitment to continual development and a search for tomorrows ultimate solutions today.







# la produzione

Cinquant'anni di storia industriale.

Chi ha l'età può ricordare le macchine che hanno prodotto la prima cucina Pedini, e le mani e le persone che vi lavoravano. I trucioli, gli odori della colla e delle vernici, i rumori di fondo e le voci. Nessuna nostalgia: oggi le linee produttive emettono sibili, l'aria è filtrata, le persone lavorano in sicurezza. L'attenzione è rivolta alla qualità, sempre più alta, ai materiali evoluti di lunga durata. L'acciaio, l'alluminio, il cristallo, il metacrilato assieme a essenze legnose e laminati di ultima generazione consentono forme e funzioni solo ieri non possibili. Ma c'è una costante in azienda, una convinzione profonda:

quella delle forme curve perché più funzionali al corpo umano e adatte ai gesti di chi abita la cucina. Con un limite, sono anche più costose. **50 years of Research and Development.** During the last fifty years Pedini has developed a unique understanding of the kitchen philosophy. Best practice is combined with state of the art technology and machinery to produce a first rate product that sets world standards. Designs are inspired by organic influences and modern architecture, resulting in effective curved designs and elegant and timeless linear designs.





Con l'aiuto della tecnologia oggi una cucina Pedini è quasi perfetta, per sicurezza, resistenza, prestazioni e capacità arredative.  
• Pedini's use of technology results in a product that satisfies all requirements including safety, reliability and storage.



# qualità certificata

Uni en iso 9001.



La qualità delle cucine e del sistema produttivo Pedini sono certificati da istituti internazionali. Questi risultati si devono all'evoluzione della tecnologia e dei metodi di fabbrica, alla selezione dei materiali e componenti, a favore anche dell'ambiente interno ed esterno. L'approvvigionamento di materiali legnosi si rivolge a fonti rinnovabili, le materie plastiche e le vernici sono atossiche. E alla fine della sua vita

una cucina Pedini è quasi completamente riciclabile. Ogni cucina è accompagnata dal certificato di garanzia, valido cinque anni dalla consegna. Il rivenditore Pedini provvederà all'assistenza e alla sostituzione gratuita delle parti difettose. **Certified quality.** All Pedini products are internationally certified to the highest standards. This has been earned by adopting modern practices,

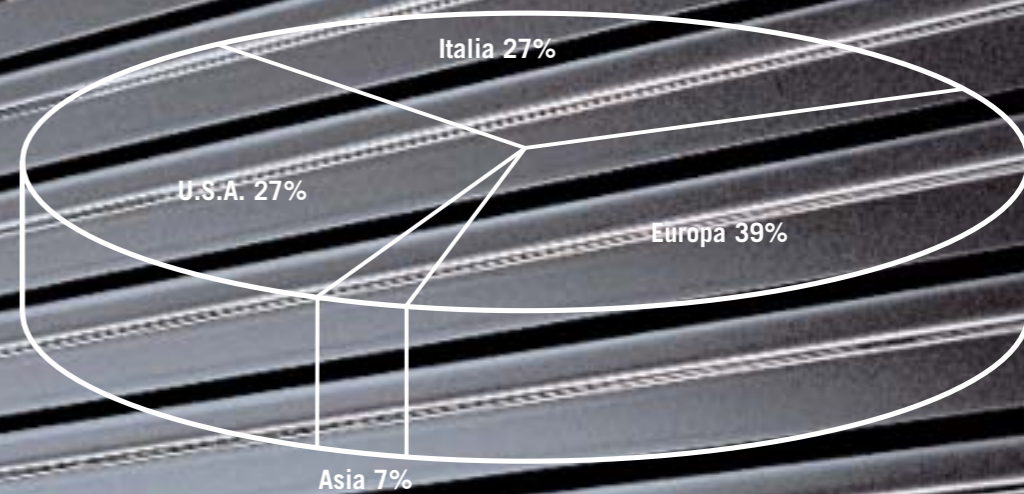
environmentally friendly products, non toxic glues and varnishes and other ecology friendly materials. The result is a product that is completely recyclable. Every kitchen has a 5 year guarantee which becomes effective from delivery. This warranty confirms that in the unlikely event of defects occurring, Pedini will offer assistance and free substitution of these parts.



PEDINI NEL MONDO / PEDINI IN THE WORLD

Sette cucine Pedini su dieci vengono esportate. I caratteri di razionalità e di sicurezza, che garantiscono al prodotto una lunga vita, piacciono particolarmente nei mercati evoluti come quelli nord europei e degli Stati Uniti d'America. Recenti

risultati molto positivi sono ottenuti anche nell'est europeo e in Turchia.  
• 70% of Pedini kitchens are exported and this trend is growing. The success in the export market is proof of Pedini's acceptance as a premier kitchen manufacturer world wide.



Nella pagina che segue sono indicati gli Stati nei quali operano gli show room Pedini nel mondo. Si tratta di ampi e accoglienti luoghi di esposizione e di promozione, nei quali i prodotti trovano le migliori condizioni di spazio e luce. Qui convergono arredatori, rivenditori, architetti, e acquirenti diretti, qui si svolgono incontri a tema su argomenti che riguardano l'arredamento e l'abitare, in particolare la cucina e la zona bagno e benessere.

• Every Pedini show room throughout the world has to adhere to a pre-set standard. Show rooms welcome retail, architects and interior designers and show both kitchen and bathroom products in a correct and helpful context.



#### SHOWROOMS AD ALTA PROFESSIONALITA / HIGH PROFESSIONALISM SHOW ROOMS



SHOW ROOMS PEDINI NEL MONDO / PEDINI SHOW ROOMS IN THE WORLD

Pedini Italy

Pedini USA

Pedini UK

Pedini España

Pedini France

Pedini Nederland

Pedini Ellas

Pedini Turkey

Pedini Russia e USSR (ex)

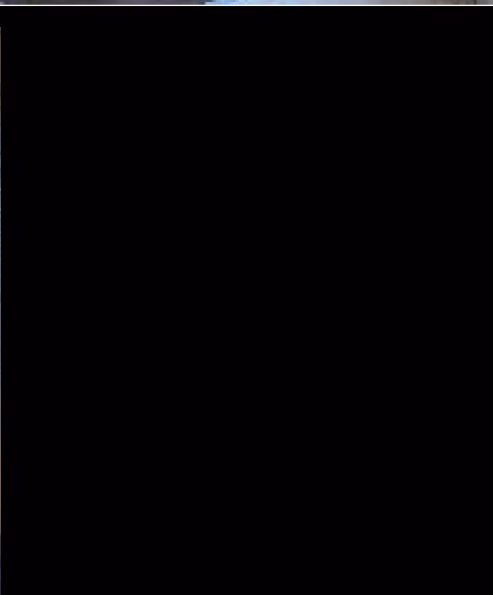
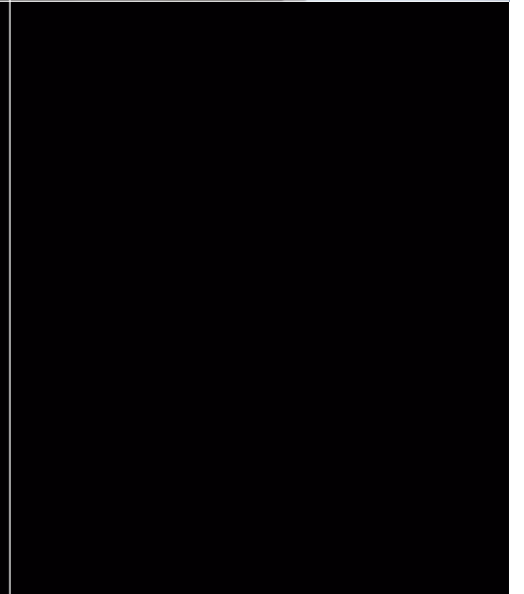
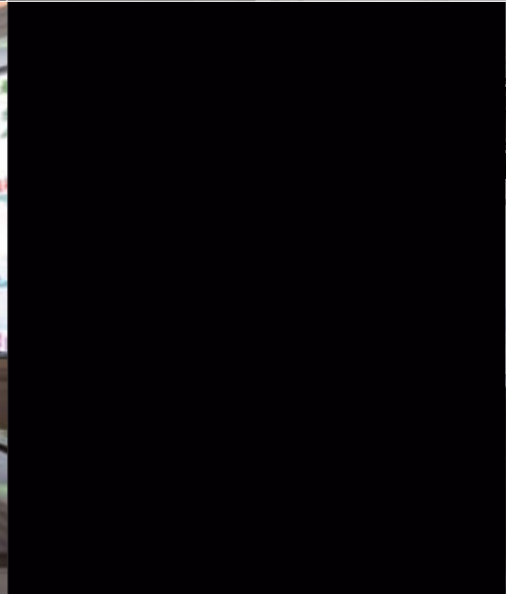
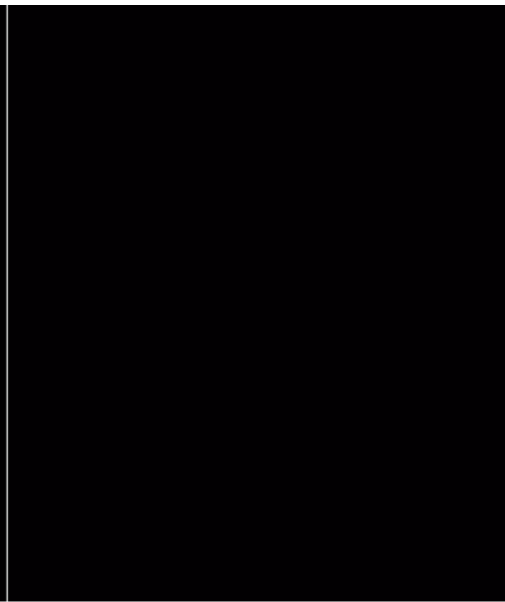
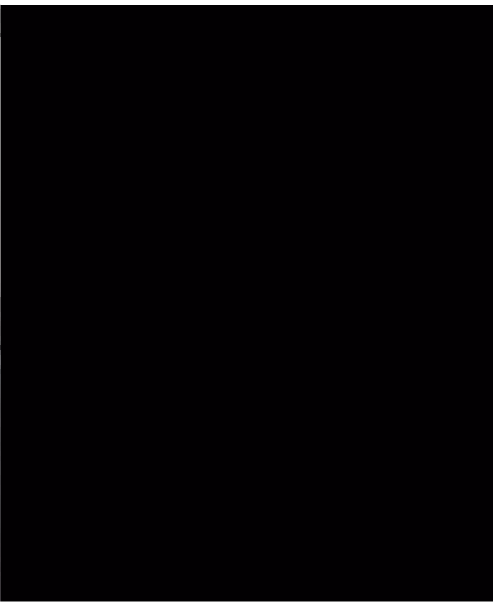
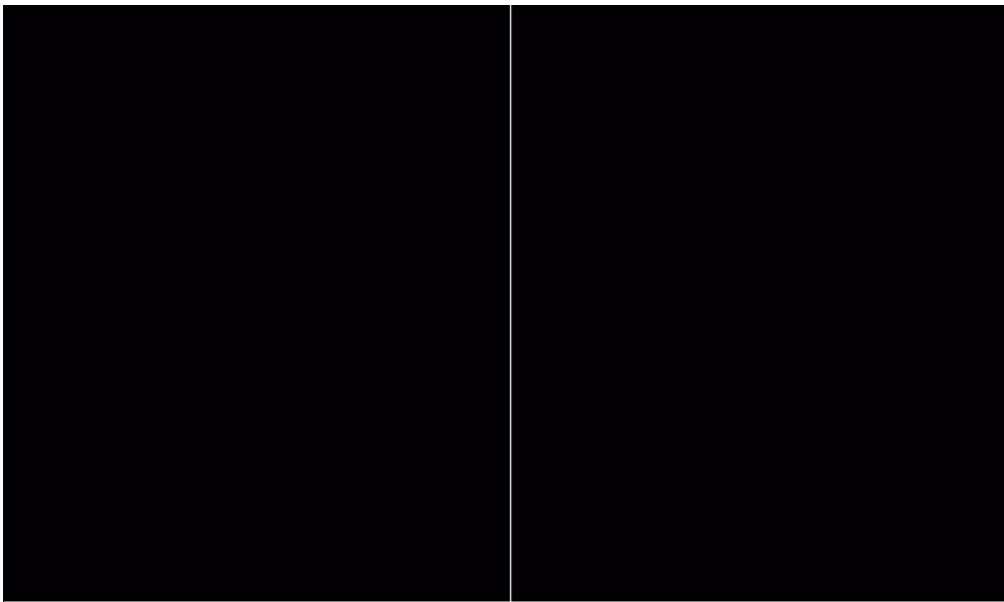




La realtà immobiliare e la progettazione edile possono determinare, per le cucine, condizioni commerciali diverse da quelle europee. Succede negli USA, dove l'organizzazione di vendita Pedini è attiva nel mercato delle grandi commesse del contract e dei consulenti professionali. In quella realtà il marchio Pedini risulta interessante e competitivo per la razionalità dell'approccio progetto-prodotto e per gli aspetti connessi alle garanzie.

- As an international operator, Pedini has to accommodate different rules and regulations that exist from country to country and is able to do this by adopting a flexible and knowledgeable approach.







AL CENTRO DEL MONDO CUCINA / IN THE CENTER OF KITCHEN'S WORLD





Esiste uno stile Pedini, e buone ragioni in ogni modello di cucina, in una continuità che dura da cinquant'anni. Il fattore generante è la ricerca del nuovo, ma solo se migliore. Ricordiamo alcuni risultati di questa attitudine: l'ergonomia delle composizioni curvilinee, le maniglie che non sporgono, gli elementi curvi in legno e alluminio ottenuti con tecnologie originali. E ancora, gli elettrodomestici (con disposizione radiale) ed a misura d'uomo, la funzione di contenere per temi (cosa) e per modi (come), l'uso di materiali senza usura come l'acciaio e il cristallo temperato.

- The style and design theme that began in 1957, still exist today. Curved compositions, the integration of appliances, flush handles, no handles and unique materials single out Pedini's individuality. Every Pedini kitchen has a design language that makes it different to its competitors.



**2007**

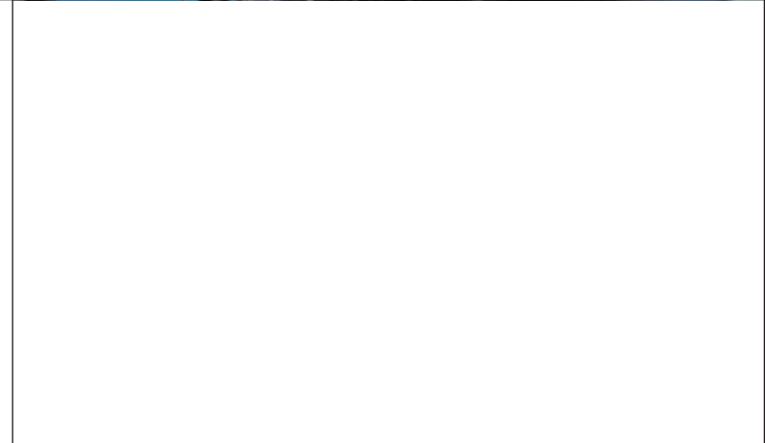
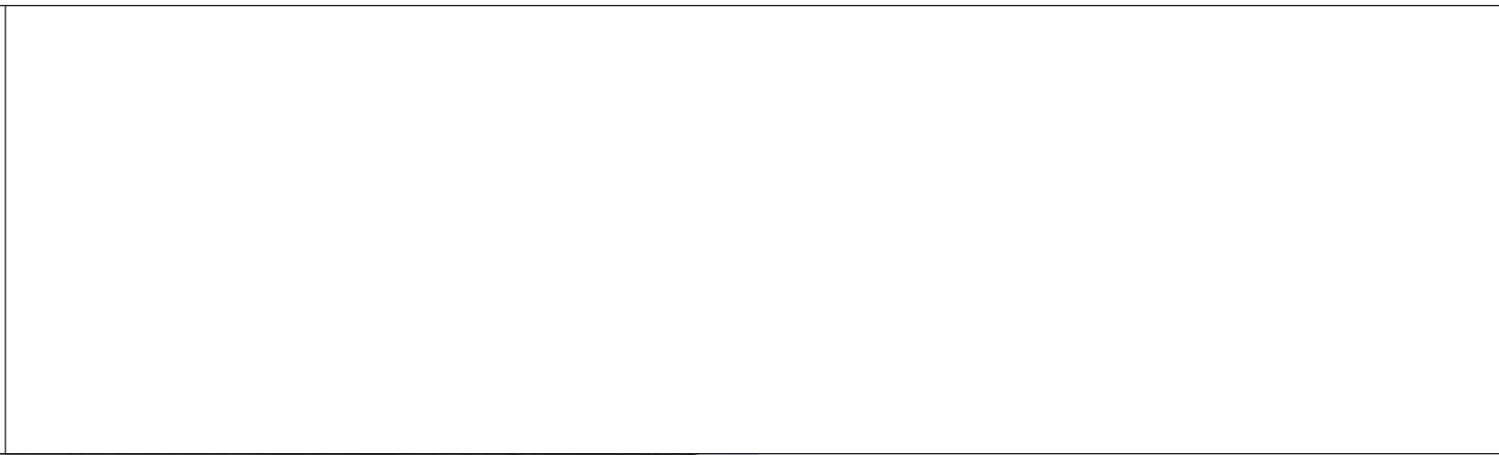
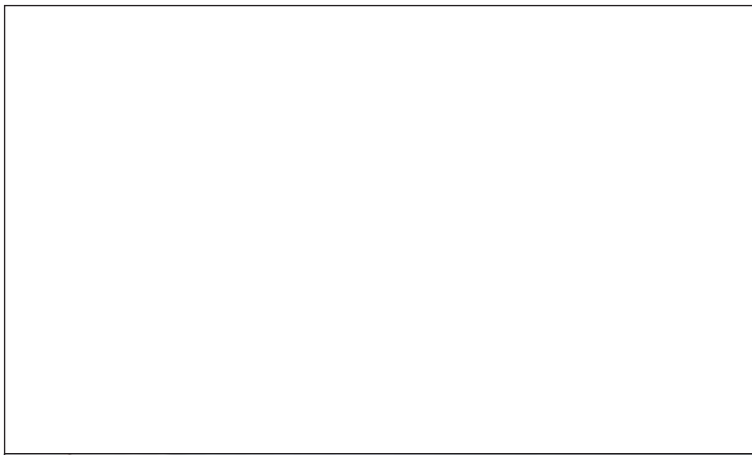
**Nelle cucine Pedini** lo stile italiano è presente in ogni scelta estetica, in ogni dettaglio, mai gratuito. È il modo di essere Pedini, è la bellezza della ragione, ed è per questo che il futuro potrà essere migliore del presente.

• Italian design is world renown for its chic, beauty and functionality. Pedini products contain these characteristics in abundance.







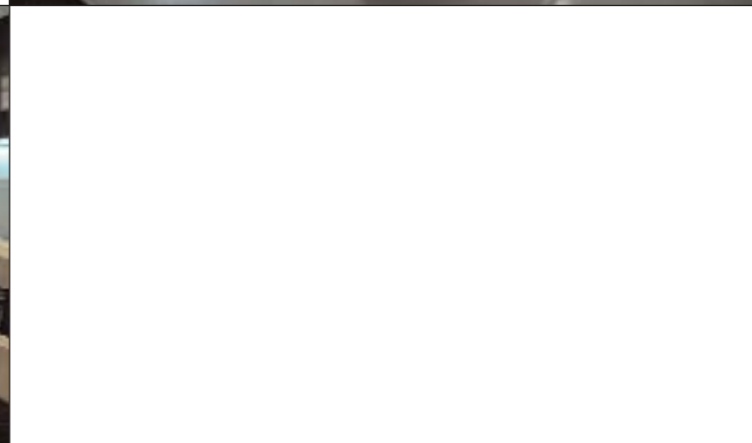
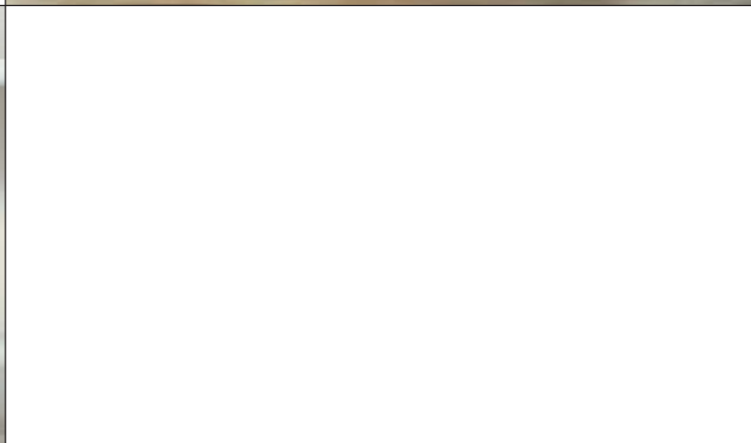
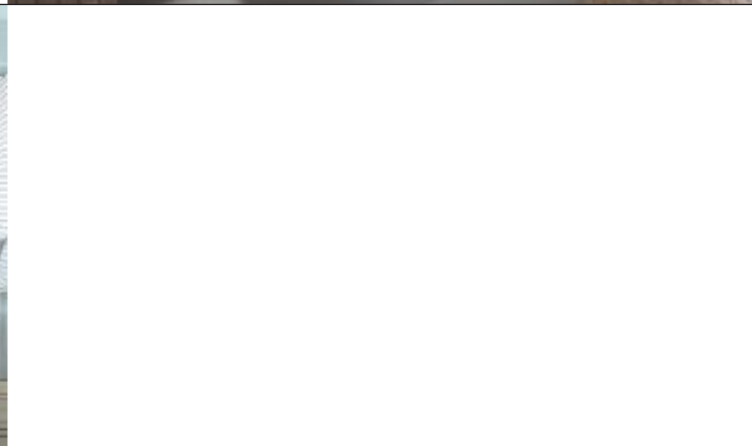
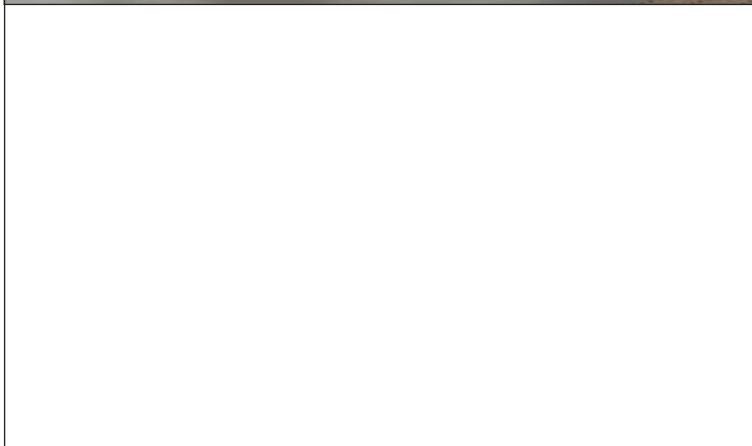


**Integra**











Outline

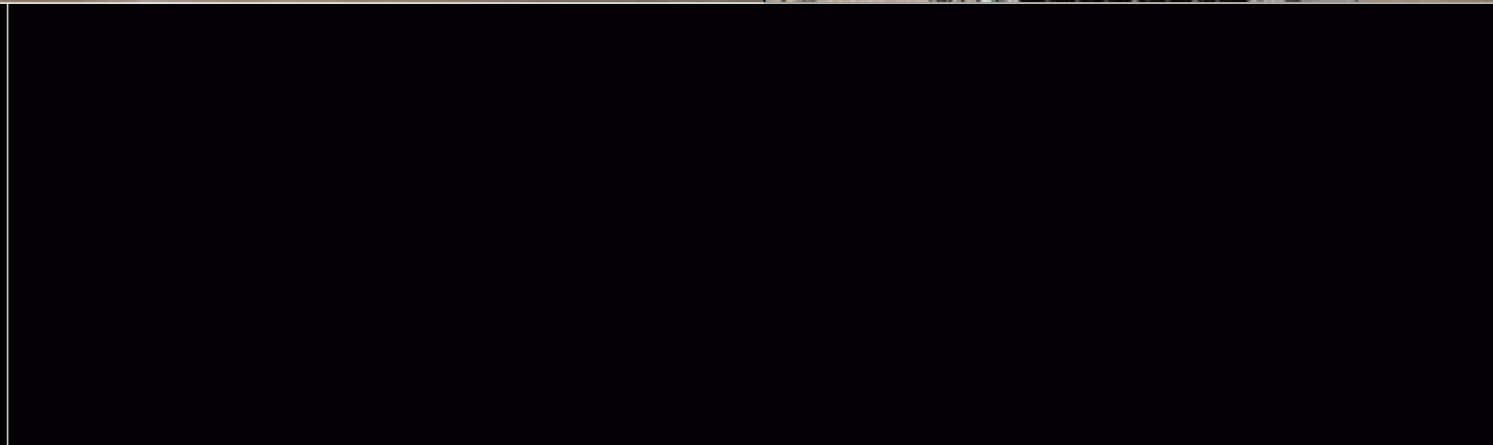
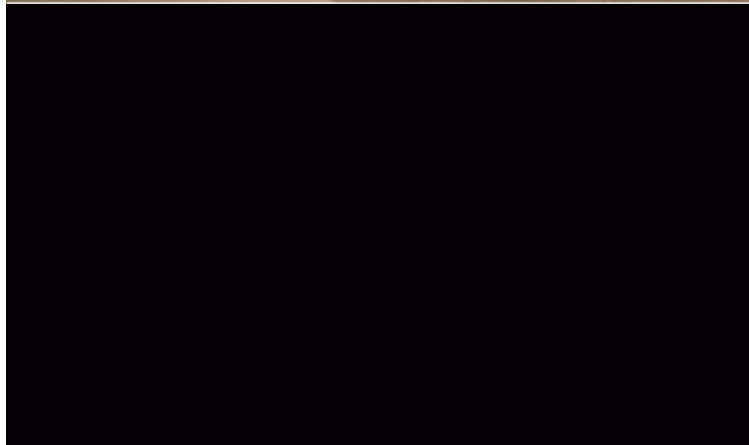
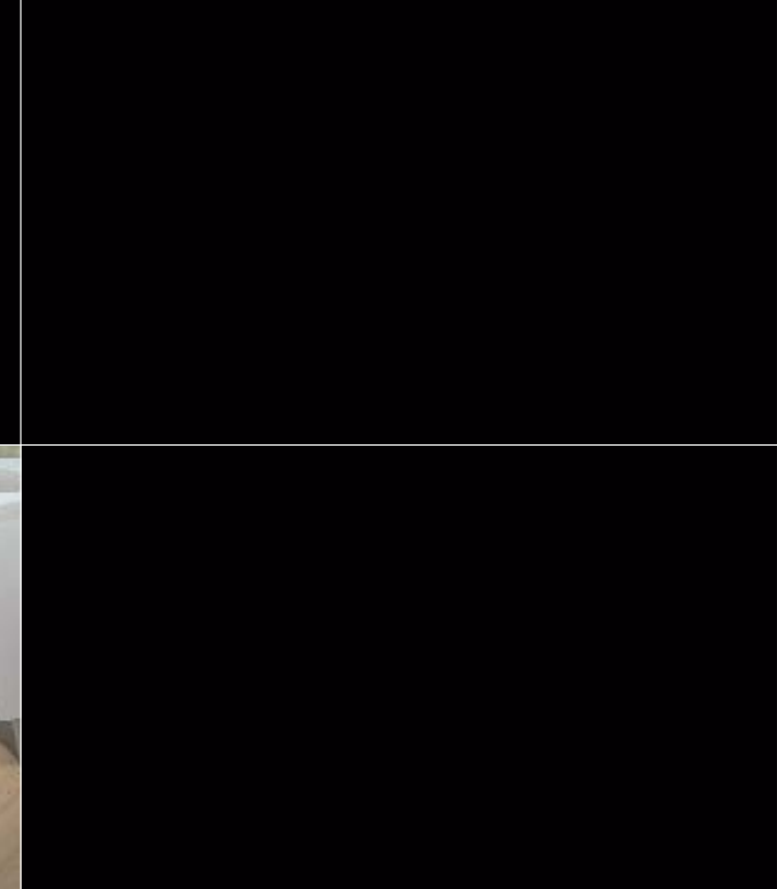








Artika





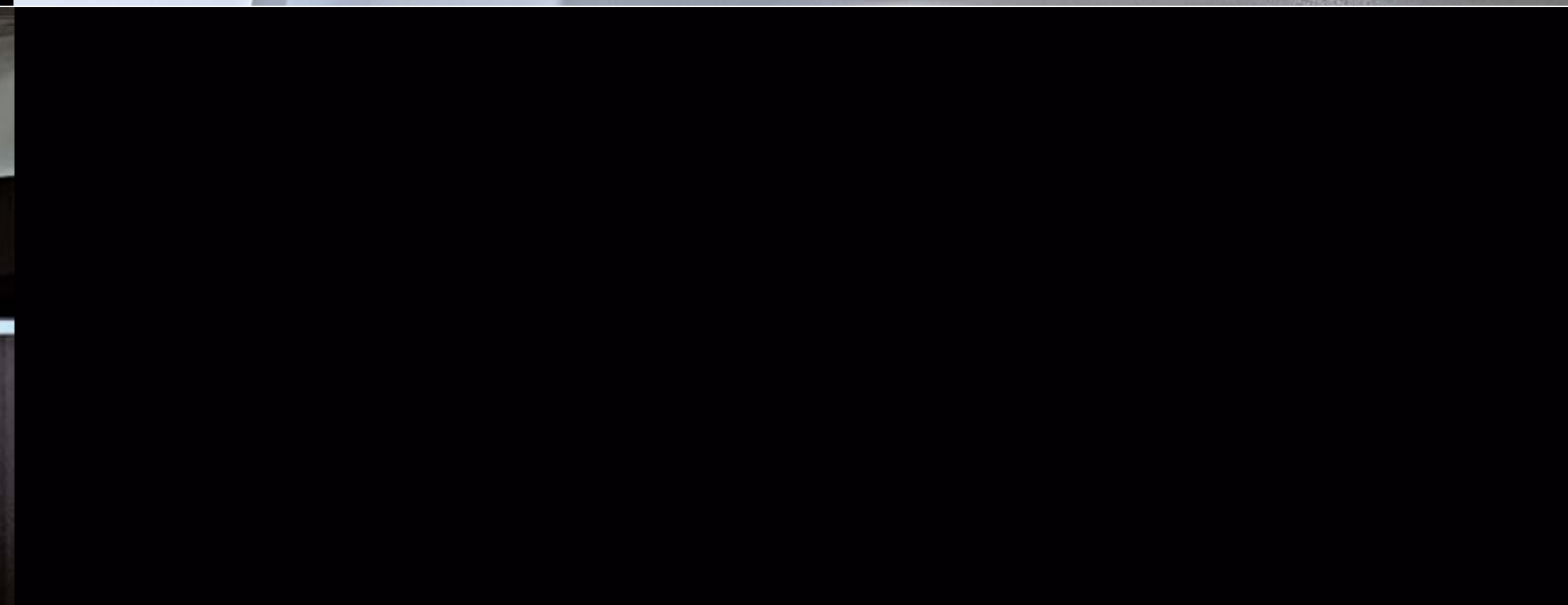








# Q2System





Q2System





**Acqua e design. Il bagno reinterpretato con l'uso della pietra scavata, del design in ceramica, con il ritorno delle linee curve, con superfici lucide e fluenti, pulitissime. Proprio come l'acqua che trova asettica eleganza di forme e materiali e crea il clima di benessere con i suoi tonificanti getti e vapori.**

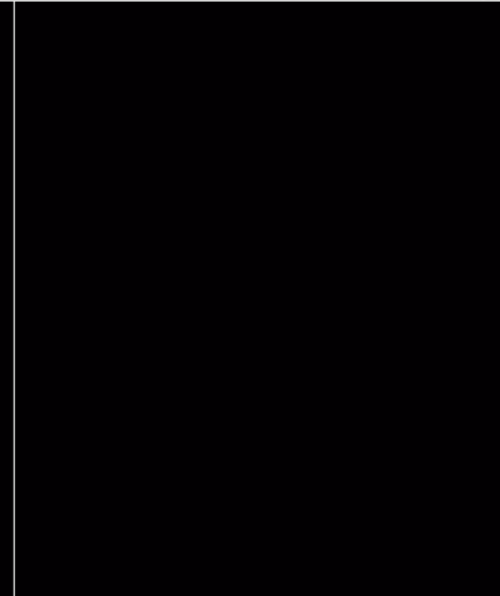
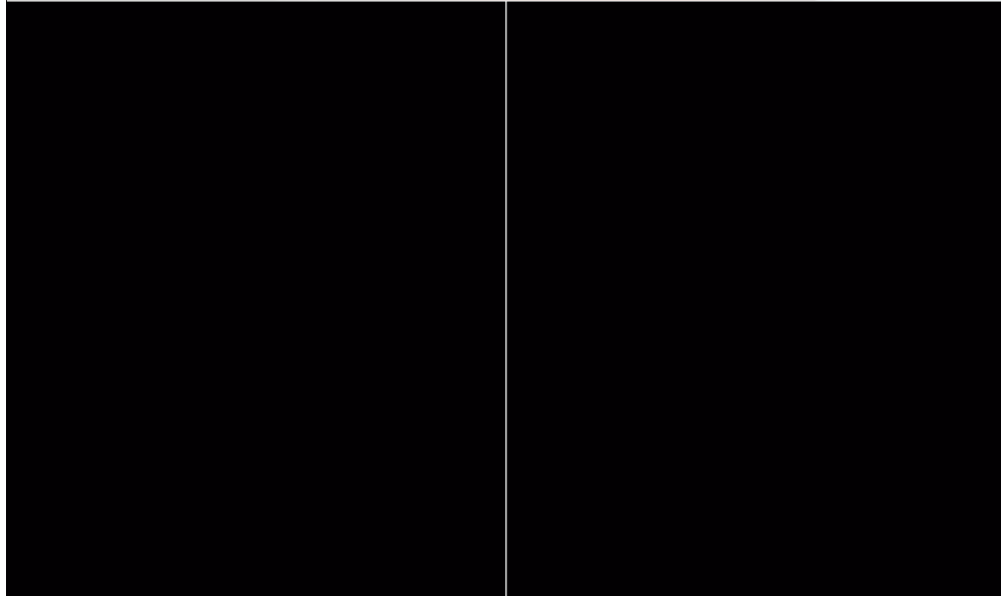
## **Bath Collection**

**Water and design. Bathroom products are available in stone, ceramic and other materials. Free flowing designs and shiny, smooth and hygienic surfaces deliver visual impact and functional excellence.**

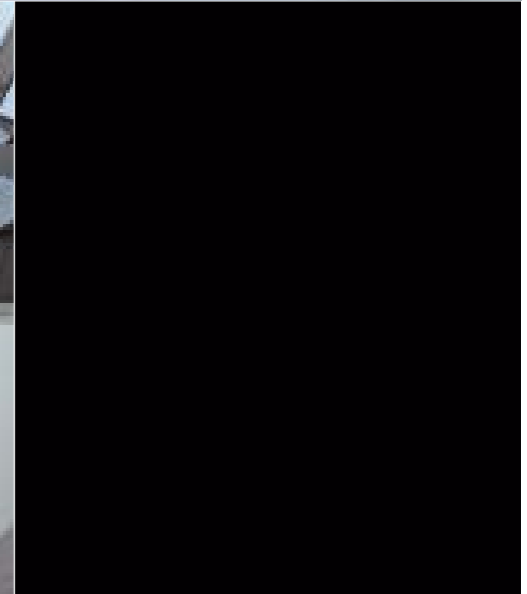
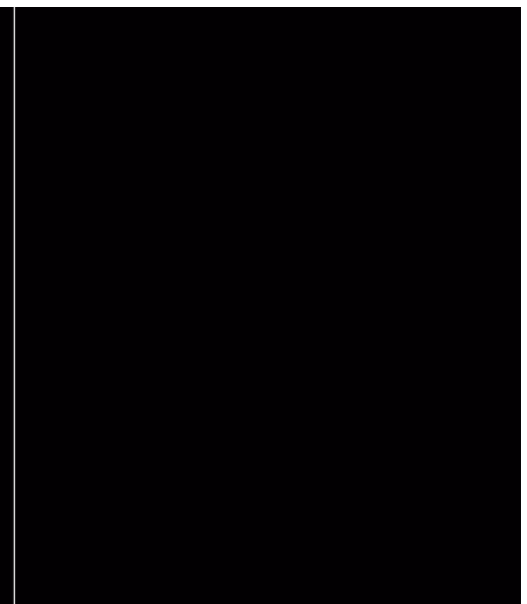
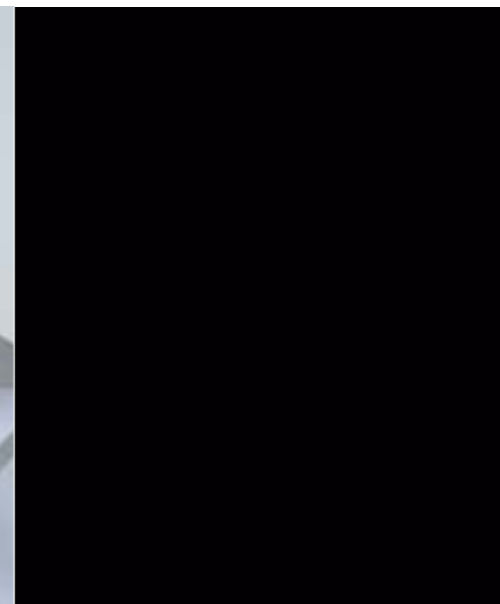




Bath Collection









LA VOCAZIONE DELLA PEDINI PER GLI AMBIENTI DELL'ACQUA E DEL FUOCO TROVA NUOVA CONFERMA NELLE FORME E NELLE LOGICHE DELL'ARREDO PER IL BAGNO. SE NELLA CUCINA LA FAMIGLIA VIVE SENTIMENTI COMUNI DI PIACERE E BONTÀ, NELL'AMBIENTE BAGNO OGNUNO RITROVA LA PROPRIA INTIMITÀ, IL TEMPO PER SÉ, LA CURA DEL CORPO ED IL RELAX. IN TUTTO QUESTO È D'AIUTO LA QUALITÀ DEL LUOGO, LA CONFIDENZA CON FORME COSÌ GRADEVOLI, CON MATERIALI COSÌ LEVIGATI, FACILI, RASSICURANTI. E VALE QUANTO DETTO PER LE CUCINE, NELL'AMBIENTE BAGNO DI PEDINI SI RITROVANO CINQUANT'ANNI DI ESPERIENZA E DI AMORE PER LA QUALITÀ DELL'ABITARE E PER IL DESIGN, IN CUI RICERCA E CONCRETEZZA SONO FATTORI FONDAMENTALI.

/ WHERE AS THE KITCHEN IS SEEN AS THE HUB OF THE HOUSEHOLD AND THE CENTRE OF SOCIAL ACTIVITY IN THE HOME. THE BATHROOM IS THE OPPOSITE. THIS IS A SPACE FOR INTIMACY, PEACE AND PRIVACY. A CAREFUL SELECTION OF MATERIALS AND FORMS HELPS TO DELIVER A SOOTHING SPACE CONDUCIVE TO RELAXATION.

**PEDINI**

Pedini spa via Aspigo, 8 - 61030 Lucrezia di Cartoceto (PU) Italy  
Tel. +39.0721.899988 - Fax +39.0721.899955  
www.pedini.it - E-mail: info@pedini.it

Concept e a.d.  
**Studio Gori**

Texts  
**Franco Zovi**

Photo  
**Kleb**  
**33 Multimedia Studio**

Industrial reportage  
**Laura Tessaro**

Colour separation  
**Fotolito Udinese**

Printed in Italy by:  
**Grapho 5**

settembre 2007





PEDINI